



Nouvelles estivales

Juillet 2025

Assemblée Générale Ordinaire

Appel à l'engagement



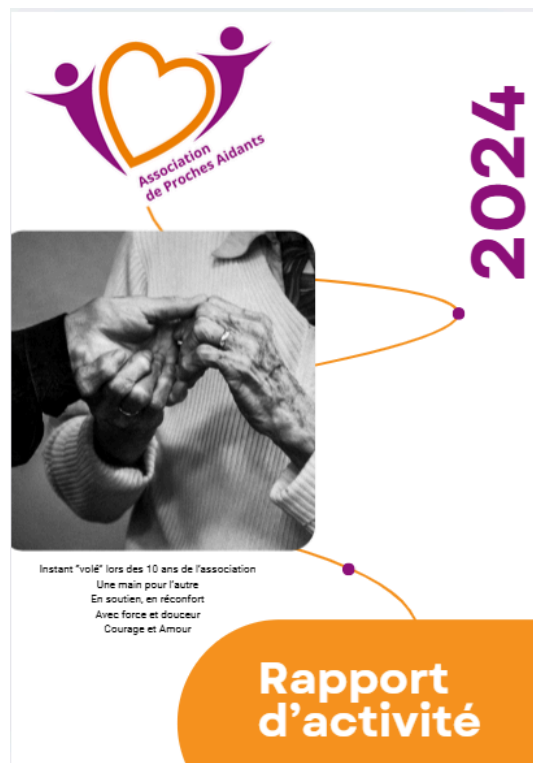
Le 4 juin dernier s'est tenue à Lausanne notre assemblée générale annuelle. En présence de quelques membres et représentants de nos membres collectifs, au delà des aspects statutaires très formels, cette soirée a été l'occasion d'échanger autour des activités et de l'engagement de l'association sur le terrain. Notre implication dans les différents projets, campagnes ou organismes doit garder son objectif essentiel : faire entendre la voix des personnes proches aidantes afin que leurs préoccupations quotidiennes restent au centre des actions qui les concernent.

Lors de cette assemblée, un appel à l'engagement a aussi été transmis, que nous vous relayons ici. Le comité est à la recherche d'un.e secrétaire pour prendre les procès verbaux des séances annuelles (quatre dans l'année) ainsi que de l'assemblée générale (une par année). Cet engagement n'implique pas

de devenir membre du comité et peut rester un soutien logistique. Si cela vous intéresse, n'hésitez pas à nous contacter via le lien ci-dessous.

Secrétariat comité APA

Rapport d'activité 2024



Le rapport d'activité 2024 de l'association est enfin prêt!

Venez découvrir ce qui a rythmé cette année 2024 dans un nouveau format.

Merci à toutes les personnes qui ont témoigné pour rendre ce rapport "vivant" et proche de vous.

Pour le découvrir, c'est par ici !

Journée thématique Proches Aidant.e.s 2025



DATE

9 octobre 2025

DÉLAI D'INSCRIPTION

2 octobre 2025

LIEU

HESAV, auditoire Wavre

La 5ème édition de la Journée Thématique Proches Aidant·es aura lieu le 9 octobre 2025 à HESAV.

Cette année HESAV, la Croix-Rouge vaudoise et l'association de Proches Aidants sont rejoint par Espace Proche pour l'organisation de cette journée qui abordera les parcours de vie en proche aidance sous différents aspects

Cette journée est destinée aux professionnel·les de la santé, proches aidant·es, proches aidé·es, représentant·es d'association, enseignant·es, chercheur·euses et étudiant·es. N'hésitez pas à consulter le programme et à vous inscrire via le lien ci-dessous. La journée est gratuite mais les places sont limitées.

Et si vous souhaitez participer plus activement à cette journée, nous sommes encore à la recherche de personnes proches aidantes prêtes à témoigner de leur parcours, de leur réalité quotidienne, afin que vos besoins du terrain restent au centre des préoccupations.

[Programme et inscription](#)

[Intérêt pour participer aux témoignages](#)

Groupes de rencontre

Un temps de partage, d'échange, de soutien, de pairs à pairs, dans la bienveillance et la compréhension mutuelle.



Les rencontres à travers le canton



- **CHATEAU D'OEX**

Jeudi - les 3e du mois
16h30 - 18h30

- **ROLLE**

Lundi - dates variables sur
demande 13h30 - 15h30

- **CLARENS**

Mardi - les 1er du mois
18h - 20h

- **LAUSANNE**

Jeudi - dates variables sur
demande 18h - 20h

- **YVONAND**

Vendredi - les 2e du mois
9h - 11h

- **ECHALLENS**

Vendredi - les 2e du mois
13h30 - 15h30

- **BEX**

Lundi - les 2e du mois
13h30 - 15h30

Écoute - Information - Soutien - Accompagnement
S'associer pour s'entraider ! **Rejoignez-nous !**

Appel gratuit au **0800 77 88 00**



Dès septembre, nos rencontres mensuelles entre personnes proches aidantes reprennent!

Informations et inscription

Association Au Chalet d'Enhaut



Colocation adaptée, destinée aux jeunes adultes en situation de handicap, ce chalet accueillera, à Château-d'Oex, quatre résidents permanents, deux ou trois personnes vulnérables en accueil de jour et proposera aussi un court séjour, pour des vacances ou comme solution de répit pour les personnes proches aidantes.

[Vers leur site internet](#)

Plus proche de vous

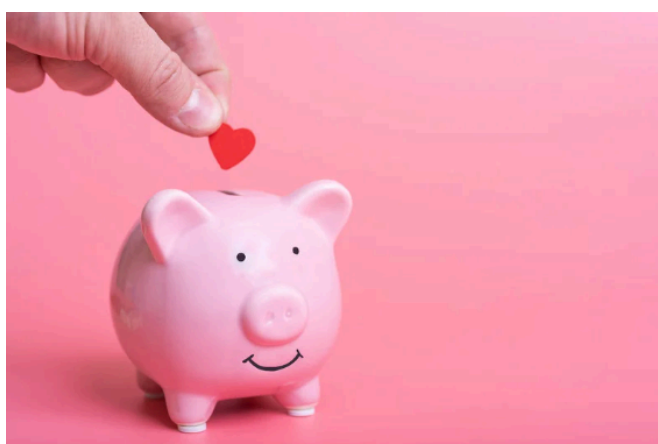


Afin d'aider le comité de l'association à mieux connaître ses membres, vos besoins et attentes, pour orienter nos réflexions et cibler plus précisément nos actions, voici un petit questionnaire que vous pouvez remplir si vous en avez le temps et l'envie.

Ces données seront traitées de façon anonymisées, en accord avec la loi sur la protection des données et à usage interne du comité exclusivement.

[Questionnaire en ligne](#)

Allocation pour impotent



Votre proche est atteint.e dans son autonomie au quotidien? Peut-être a-t-il/elle le droit à une allocation pour impotent. Peu connue et pas assez souvent sollicitée, cette allocation peut parfois être utilisée pour rémunérer une personne proche aidante.

[Toutes les informations en ligne](#)

Cotisations 2025

Association de proches aidants

Ruelle du Bas de Bans 12

1115 Vullierens



IBAN CH78 8080 8005 3222 3738 0

0800 77 88 00

info@proches-aidants.ch

www.proches-aidants.ch

Il n'est jamais trop tard pour continuer à nous soutenir, ou pour devenir membre. Vos dons et vos cotisations nous permettent de continuer à ouvrir chaque jour pour le soutien aux personnes proches aidantes. De tout cœur, MERCI.

Contactez-nous pour recevoir les documents d'adhésion



Association Proches Aidants Vaud

Ruelle du bas des bans 12, 1115 Vullierens

Cet email a été envoyé à {{contact.EMAIL}}.

Vous avez reçu cet email parce que vous vous êtes inscrit à notre newsletter.

[Se désinscrire](#)

